



**ПРАВИТЕЛЬСТВО МОСКВЫ  
КОМИТЕТ ПО АРХИТЕКТУРЕ И ГРАДОСТРОИТЕЛЬСТВУ  
ГОРОДА МОСКВЫ  
(МОСКОМАРХИТЕКТУРА)**

125047, Москва, Триумфальная пл., д.1. Телефон (495) 250-03-98  
E-mail: asi@mka.mos.ru, [http:// www.mka.mos.ru](http://www.mka.mos.ru)

**ГРАДОСТРОИТЕЛЬНЫЙ ПЛАН  
ЗЕМЕЛЬНОГО УЧАСТКА**

№RU77 - **246000-015352**

Москва





## ГРАДОСТРОИТЕЛЬНЫЙ ПЛАН ЗЕМЕЛЬНОГО УЧАСТКА

№RU77-246000-015352

Градостроительный план земельного участка подготовлен на основании обращения **Общества с ограниченной ответственностью "СтройПлюс"** от 25.02.2015г. № б/н

Местонахождение земельного участка: **город Москва, поселение Филимонковское, ОАО "Марьинская птицефабрика"**

Кадастровый номер земельного участка: **50:21:0150111:1006**

Описание местоположения границ земельного участка: **согласно Кадастровой выписке о земельном участке от 13.08.2014 г. №77/501/14-809185**

Площадь земельного участка: **14365 ± 84 кв.м**

Описание местоположения проектируемого объекта на земельном участке (объекта капитального строительства): **в границах заявленного земельного участка**

План подготовлен: **Комитетом по архитектуре и градостроительству города Москвы**

**Председатель Москомархитектуры**

М.П.



**20.04.2015**

(дата)

(подпись)

**/ Ю.В.Княжевская /**  
(расшифровка подписи)

Представлен: **Комитетом по архитектуре и градостроительству города Москвы**

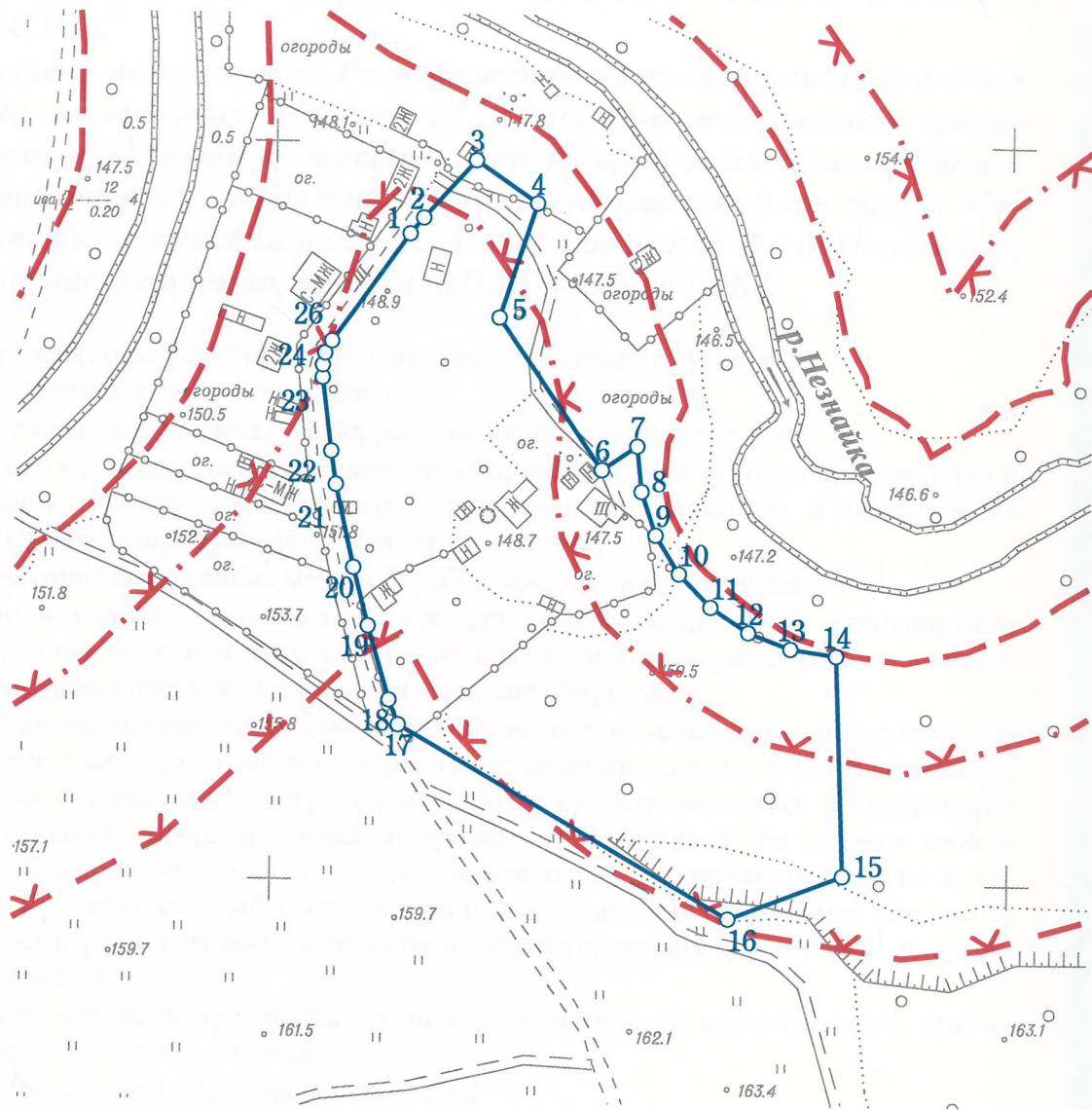
**20.04.2015**

(дата)

Утвержден: **приказом Комитета по архитектуре и градостроительству города Москвы от 20.04.2015 № 1423.**



# 1. ЧЕРТЕЖ ГРАДОСТРОИТЕЛЬНОГО



Площадь земельного участка : 14365 ±84 кв.м (1.4365 га)  
Чертеж градостроительного плана земельного участка разработан на  
топографической основе, выполненной ГУП "Мосгоргеотрест".  
Планшет: с1312 - 2012г.  
Чертеж градостроительного плана земельного участка разработан 03.03.2015  
ГБУ «Мосстройинформ»

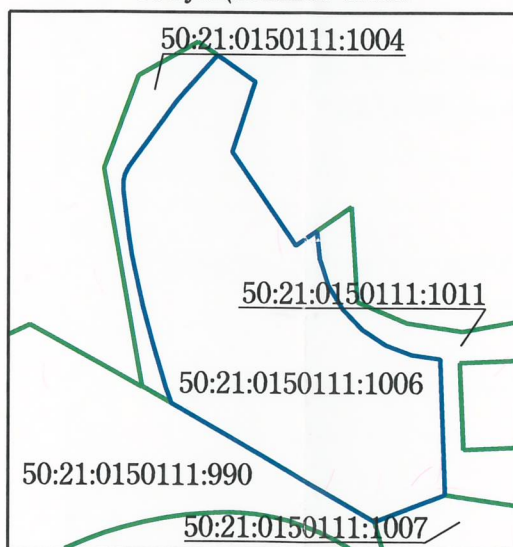


## ПЛАНА ЗЕМЕЛЬНОГО УЧАСТКА

## Координаты границ земельного участка

N точ.	x (м)	y (м)	N точ.	x (м)	y (м)
1	-12624.83	-11363.37	14	-12738.06	-11246.79
2	-12620.51	-11359.71	15	-12797.69	-11244.47
3	-12604.79	-11345.57	16	-12809.59	-11275.34
4	-12616.29	-11328.90	17	-12757.86	-11365.26
5	-12647.33	-11338.98	18	-12751.16	-11367.87
6	-12688.32	-11310.80	19	-12731.14	-11373.81
7	-12681.79	-11301.28	20	-12715.38	-11377.97
8	-12694.06	-11299.97	21	-12692.92	-11382.94
9	-12705.87	-11296.03	22	-12683.95	-11384.36
10	-12716.32	-11289.59	23	-12663.96	-11386.82
11	-12725.24	-11280.92	24	-12660.61	-11386.83
12	-12732.01	-11270.62	25	-12657.38	-11386.23
13	-12736.31	-11259.12	26	-12654.02	-11384.41

## Ситуационный план



## Условные обозначения

- Границы земельного участка
- - - Границы береговой полосы
- × - - × Границы водоохранной зоны
- × - - × Границы прибрежной зоны

## Примечание:

Параметры разрешенного строительства, места допустимого размещения объектов капитального строительства - смотри раздел 2.

Должность	Фамилия	Подпись	Дата	город Москва, поселение Филимонковское, ОАО "Марьянская птицефабрика"			
Директор	Фазылыянов Ф.М.						
Нач.управл.	Гаврилов Д.М.						
Кад. инженер	Гимаева С.Ю.			Градостроительный план земельного участка	Стадия	Лист	Листов
						1	1
				Чертеж градостроительного плана М 1:2000	ГБУ «Мосстройинформ»		





## 2. ИНФОРМАЦИЯ О РАЗРЕШЕННОМ ИСПОЛЬЗОВАНИИ ЗЕМЕЛЬНОГО УЧАСТКА, ТРЕБОВАНИЯХ К НАЗНАЧЕНИЮ, ПАРАМЕТРАМ И РАЗМЕЩЕНИЮ ОБЪЕКТА КАПИТАЛЬНОГО СТРОИТЕЛЬСТВА\*

*представлена на основании Распоряжения Администрации сельского поселения Филимонковское №217 от 12.12.2011 "Об утверждении проекта планировки и проекта межевания территории жилой застройки с объектами инженерной инфраструктуры, расположенной по адресу: Московская область, Ленинский район, сельское поселение Филимонковское, ОАО «Марьинская птицефабрика», уч.№III-5, уч.№III-1/ЗБ".*

2.1. Информация о разрешенном использовании земельного участка:

В границах водоохранных зон, запрещаются:

- использование сточных вод в целях регулирования плодородия почв;
- размещение кладбищ, скотомогильников, мест захоронения отходов производства и потребления, химических, взрывчатых, токсичных, отравляющих и ядовитых веществ, пунктов захоронения радиоактивных отходов;
- осуществление авиационных мер по борьбе с вредными организмами;
- движение и стоянка транспортных средств (кроме специальных транспортных средств), за исключением их движения по дорогам и стоянки на дорогах и в специально оборудованных местах, имеющих твердое покрытие;
- размещение автозаправочных станций, складов горюче-смазочных материалов (за исключением случаев, если автозаправочные станции, склады горюче-смазочных материалов размещены на территориях портов, судостроительных и судоремонтных организаций, инфраструктуры внутренних водных путей при условии соблюдения требований законодательства в области охраны окружающей среды и настоящего Кодекса), станций технического обслуживания, используемых для технического осмотра и ремонта транспортных средств, осуществление мойки транспортных средств;
- размещение специализированных хранилищ пестицидов и агрохимикатов, применение пестицидов и агрохимикатов;
- сброс сточных, в том числе дренажных, вод;
- разведка и добыча общераспространенных полезных ископаемых;

В границах водоохранных зон допускаются проектирование, строительство, реконструкция, ввод в эксплуатацию, эксплуатация хозяйственных и иных объектов при условии оборудования таких объектов сооружениями, обеспечивающими охрану водных объектов от загрязнения, засорения, заиления и истощения вод в соответствии с водным законодательством и законодательством в области охраны окружающей среды. Выбор типа сооружения, обеспечивающего охрану водного объекта от загрязнения, засорения, заиления и истощения вод, осуществляется с учетом необходимости соблюдения установленных в соответствии с законодательством в области охраны окружающей среды нормативов допустимых сбросов загрязняющих веществ, иных веществ и микроорганизмов. Под сооружениями, обеспечивающими охрану водных объектов от загрязнения, засорения, заиления и истощения вод, понимаются:





- 1) централизованные системы водоотведения (канализации), централизованные ливневые системы водоотведения;
- 2) сооружения и системы для отведения (сброса) сточных вод в централизованные системы водоотведения (в том числе дождевых, талых, инфильтрационных, поливомоечных и дренажных вод), если они предназначены для приема таких вод;
- 3) локальные очистные сооружения для очистки сточных вод (в том числе дождевых, талых, инфильтрационных, поливомоечных и дренажных вод), обеспечивающие их очистку исходя из нормативов, установленных в соответствии с требованиями законодательства в области охраны окружающей среды и Водного Кодекса;
- 4) сооружения для сбора отходов производства и потребления, а также сооружения и системы для отведения (сброса) сточных вод (в том числе дождевых, талых, инфильтрационных, поливомоечных и дренажных вод) в приемники, изготовленные из водонепроницаемых материалов.

В отношении территорий садоводческих, огороднических или дачных некоммерческих объединений граждан, размещенных в границах водоохраных зон и не оборудованных сооружениями для очистки сточных вод, до момента их оборудования такими сооружениями и (или) подключения к системам, указанным в пункте 1), допускается применение приемников, изготовленных из водонепроницаемых материалов, предотвращающих поступление загрязняющих веществ, иных веществ и микроорганизмов в окружающую среду.

В границах прибрежных защитных полос наряду с вышеизложенными ограничениями запрещаются:

- 1) распашка земель;
- 2) размещение отвалов размываемых грунтов;
- 3) выпас сельскохозяйственных животных и организация для них летних лагерей, ванн.\*\*

основные виды разрешенного использования земельных участков:

- ***образование и просвещение (3.5);***

условно разрешенные виды использования земельных участков:

- ***не установлены;***

вспомогательные виды разрешенного использования объектов капитального строительства:

***объекты:***

- ***виды использования, технологически связанные с основными видами использования объектов капитального строительства;***
- ***виды использования, необходимые для хранения автотранспортных средств пользователей объектов основных видов разрешенного использования;***
- ***виды использования, необходимые для инженерно-технического и транспортного обеспечения объектов основных видов разрешенного использования.***





2.2. Требования к назначению, параметрам и размещению объекта капитального строительства на указанном земельном участке:  
**не установлены.**

Назначение объекта капитального строительства

№ \_\_\_\_\_, \_\_\_\_\_  
(согласно чертежу) (назначение объекта капитального строительства)

2.2.1. Предельные (минимальные и (или) максимальные) размеры земельных участков и объектов капитального строительства, в том числе площадь:

Кадастровый номер земельного участка согласно чертежу градостр. плана	1. Длина (метров)	2. Ширина (метров)	3. Полоса отчуждения	4. Охранные зоны	5. Площадь земельного участка (га)	6. Номер объекта кап. стр-ва согласно чертежу градостр. плана	7. Размер (м)		8. Площадь объекта кап. стр-ва (кв.м.)
							мин.	макс.	

2.2.2. Предельное количество этажей – **4** или предельная высота зданий, строений, сооружений – **М.**

2.2.3. Максимальный процент застройки в границах земельного участка – **предельная застроенность не установлена.**

2.2.4. **Иные показатели:**

Общая площадь школы на 550 мест – **7000 кв.м.**

**Архитектурно-градостроительное решение объекта капитального строительства подлежит обязательному рассмотрению Архитектурным советом города Москвы.**

2.2.5. Требования к назначению, параметрам и размещению объекта капитального строительства на указанном земельном участке  
**не установлены.**

Назначение объекта капитального строительства

№ \_\_\_\_\_, \_\_\_\_\_  
(согласно чертежу) (назначение объекта капитального строительства)

Предельные (минимальные и (или) максимальные) размеры земельных участков:

Номер участка согласно чертежу градостроительного плана	Длина (м)	Ширина (м)	Площадь (га)	Полоса отчуждения	Охранные зоны





### 3. ИНФОРМАЦИЯ О РАСПОЛОЖЕННЫХ В ГРАНИЦАХ ЗЕМЕЛЬНОГО УЧАСТКА ОБЪЕКТАХ КАПИТАЛЬНОГО СТРОИТЕЛЬСТВА И ОБЪЕКТАХ КУЛЬТУРНОГО НАСЛЕДИЯ

3.1. Объекты капитального строительства *информация отсутствует.*

3.2. Объектов, включенных в Единый государственный реестр объектов культурного наследия (памятников истории и культуры) народов Российской Федерации, *не имеется.*

### 4. ИНФОРМАЦИЯ О ВОЗМОЖНОСТИ ИЛИ НЕВОЗМОЖНОСТИ РАЗДЕЛЕНИЯ ЗЕМЕЛЬНОГО УЧАСТКА

*Возможность разделения земельного участка может быть установлена проектом межевания.*

При подготовке градостроительного плана земельного участка использованы данные *Интегрированной автоматизированной информационной системы обеспечения градостроительной деятельности города Москвы (ИАИС ОГД), ФГБУ "ФКП Росреестра" по Москве.*

\* 1. Информация представлена на основании:

1.1. Протокола заседания Градостроительно-земельной комиссии города Москвы от 12.02.2015 № 3.

1.2. Заключения Московской областной государственной экспертизы от 17.05.2012 № 50-1-4-0607-12.

\*\*Водного кодекса Российской Федерации от 03.06.2006 № 74-ФЗ.





Прошито

На 8 листах



(А.А. Шмарев)

